

Catalogue des services 2025

SOMMAIRE

PRÉSENTATION GÉNÉRALE	3
CATALOGUE DES FORMATIONS	
Formation pour les professionnels de l'accompagnement	6
Formation complémentaire à l'accompagnement	8
Formation pour le recrutement et la gestion de carrières	9
Formation accompagnement des jeunes	10
Formation personnalisée "intra"	11
Ateliers de prise en main	12
CONSULTING	
Accompagnement et mise en place des évaluations	14
Audits	15
Plan de développement individuel	16
Analyse prédictive de la performance	17
Référentiels sur mesure	18
Questionnaires sur mesure	19
Étalonnages spécifiques	20
MODALITÉS D'ACCÈS ET INFORMATIONS PRATIQUES	21
CONDITIONS GÉNÉRALES DE VENTE	23

PRÉSENTATION GÉNÉRALE

**UNE EXPERTISE UNIQUE DANS L'ÉVALUATION
ET L'ACCOMPAGNEMENT**

Central Test est l'un des leaders internationaux dans la conception et la mise en œuvre de solutions d'évaluations psychométriques innovantes, dédiées à l'identification des potentiels au cœur des organisations.

Fort de notre expertise en tant qu'éditeur, nous proposons un accompagnement de qualité aux professionnels des ressources humaines et aux entreprises utilisant nos outils.

Les formations sont animées par les consultants psychologues de Central Test qui participent à la création de nos outils et conseillent nos clients sur leurs enjeux RH.



REPUBLICQUE FRANÇAISE

La certification qualité a été délivrée
au titre de la catégorie d'action
suivante :

Central Test est un organisme de formation certifié Qualiopi. Il est donc référençable par les financeurs de la formation professionnelle. Numéro de Déclaration d'Activité : 11754449875.

ACTIONS DE FORMATION

FORMATIONS

Nos formations visent à transmettre un savoir-faire en vue de garantir une utilisation efficace et autonome des tests psychométriques.

Nous souhaitons offrir à nos clients une expérience stimulante et enrichissante, avec des programmes de formations uniques, basés sur une pédagogie moderne, adaptée aux enjeux actuels.

CONSULTING

Notre métier et la connaissance du terrain acquise chaque jour auprès de milliers d'entreprises nous permettent de vous accompagner de façon personnalisée, que ce soit pour un conseil ponctuel ou pour mener des actions de plus grande envergure.

Nous vous proposons ainsi des débriefing des résultats, des analyses de postes ou de référentiels, des audits d'équipe ou l'analyse de vos données statistiques en vue de fiabiliser une approche prédictive des compétences.

Pour tout renseignement, nous contacter
au 01 46 59 00 00 ou consulting@centraltest.com



Formations

Plus de 3500 professionnels RH appartenant à 1437 entreprises ont été formés par Central Test entre 2011 et 2020 pour un total de plus de 5000 heures de formation. Du questionnaire d'évaluation des formations, il émerge que plus de 90% des participants sont satisfaits de la prestation, recommandent la formation à un collègue et trouvent l'intervention utile.

LES MÉTHODES PÉDAGOGIQUES

De manière participative, nous transmettons à nos stagiaires les savoir-faire en termes d'analyse des comportements, de la personnalité, des compétences, des motivations et des intérêts professionnels. Les formations sont construites autour d'un axe théorique-pratique alternant présentation magistrale des comportements évalués, exercices de compréhension et analyse.

Le contenu et les méthodes appliqués aux formations intra-entreprise reprennent les principes énoncés ci-dessus et intègrent les besoins spécifiques d'évaluation des utilisateurs (recrutement, mobilité, identification de potentiel, bilan de compétences,...) en fonction de leur expertise dans ces domaines.

LES MOYENS PÉDAGOGIQUES

Les moyens pédagogiques et supports transmis aux stagiaires sont constitués des éléments suivants :

- Diaporama présenté lors de la formation, en version numérique ;
- Les feuilles d'exercices, en version numériques pour les formations en visioconférence, en version papier pour les formations en présentiel ;
- Les manuels des tests en version numérique (accessibles via la plateforme du client) ;
- Les rapports des tests utilisés pour les exercices d'interprétation ;
- Les guides d'interprétation en version numérique envoyés après la formation.
- Les accès aux modules e-learning pour une durée de 15 jours (pour les formations concernées).

FORMATION POUR LES PROFESSIONNELS DE L'ACCOMPAGNEMENT

1750€

OBJECTIF

Apporter aux professionnels de l'accompagnement des compétences en méthodologie d'évaluation nécessaires au développement et à l'accompagnement professionnel.

POUR QUI?

- Pour les professionnels de l'accompagnement
- Les consultants en bilan de compétences
- Les consultants / Coach en développement
- professionnel Les conseillers en orientation professionnelle

MODALITÉS

- Modules en e-learning
- Une journée synchrone avec un consultant

MODALITÉS D'ÉVALUATION

- QCM
- Mise en situation professionnelle
- Rédaction d'un dossier professionnel

LES OUTILS ABORDÉS

- PROFIL PRO 2
- VOCATION
- MOTIVATION+
- Analyse prédictive des compétences et environnements professionnels

SANCTION DE LA FORMATION

Habilitation aux outils nominatif : les apprenants obtiendront l'habilitation après avoir suivi la formation e-learning et la formation synchrone sous réserve qu'ils réussissent les évaluations.

PROGRAMME

PUBLIC CONCERNÉ

Professionnels RH et de la gestion de carrière, psychologues, coachs, conseillers

PRÉ-REQUIS

Aucun prérequis nécessaire

DURÉE

2 jours (14 heures)

HORAIRES

- 7h pour les modules e-learning (à répartir selon vos préférences dans les 15 jours précédant la journée de formation)
- 9h - 17h pour la journée avec le formateur

NOMBRE DE PARTICIPANTS

De 3 à 8

TARIFS

1750 € HT/ pers

LIEU

Dans nos locaux / en visio-conférence / e-learning

MODALITÉS D'ACCÈS

Voir page 21

Introduction

- Tour de table : attentes et auto-positionnement des participants
- Présentation de l'ensemble de tests psychométriques
- Déontologie relative à l'utilisation de tests psychométriques
- Présentation des référentiels métiers, compétences et valeurs corporate
- Présentation approfondie de principaux types de tests et de l'approche multicritères

Présentation des tests

- Focus sur les tests les plus utilisés dans l'évaluation multicritères pour :
 - Identifier le comportement professionnel, le potentiel et le style managérial / commercial
 - Cerner les intérêts professionnels et les motivations
 - Evaluer les compétences sociales et émotionnelles
- Présentation des dimensions mesurées
- Pratique : interprétation des résultats avec exercices et cas pratiques, conseils de débriefing

Prise en main de la plateforme

- Présentation pratique des fonctions de base de la plateforme d'évaluation
- Présentation des options de personnalisation (référentiels métiers et compétences, rapports)
- Personnalisation de l'outil de matching TALENT MAP et des campagnes d'évaluation Talent Matcher

Conclusion

- Derniers conseils et session questions / réponses

Suivi individuel

- Un rendez-vous à distance avec le formateur peut être convenu à la demande du stagiaire afin de l'accompagner dans la préparation du premier entretien de restitution et de répondre aux éventuelles questions survenues suite à la formation.

CALENDRIER 2024

JANV. 2025	MARS 2025	MAI 2025	JUIL. 2025	OCT. 2025	DEC. 2025
Jeudi 23 Janvier Inscription jusqu'au 09/01	Jeudi 27 Mars Inscription jusqu'au 13/03	Jeudi 22 Mai Inscription jusqu'au 07/05	Lundi 7 Juillet Inscription jusqu'au 23/06	Mardi 14 Oct. Inscription jusqu'au 30/09	Mardi 16 Dec. Inscription jusqu'au 02/12
8P max	8P max	8P max	8P max	8P max	8P max

FORMATION COMPLÉMENTAIRE À L'ACCOMPAGNEMENT

1200€

OBJECTIF

Apporter aux professionnels de l'accompagnement des compétences en méthodologie d'évaluation ainsi que des outils complémentaires nécessaires à l'accompagnement de profils spécifiques (managers , commerciaux, entrepreneur,...)

POUR QUI?

- Pour les professionnels de l'accompagnement
- Les consultants en bilan de compétences
- Les consultants / Coach en développement professionnel
- Les conseillers en orientation professionnelle

MODALITÉS

- Modules en e-learning
- Une journée synchrone avec un consultant

LES OUTILS ABORDÉS

- CTPIR
- EMOTION 2
- PROFIL VENTE
- TEST ENTREPRENEUR
- Analyse prédictive des compétences et environnements professionnels

FORMATION POUR LE RECRUTEMENT ET LA GESTION DE CARRIÈRES

1600€

OBJECTIFS

- Identifier rapidement le potentiel des candidats
- Donner l'opportunité à vos salariés d'évoluer dans leurs carrières en vue de les fidéliser
- Créer facilement des modèles prédictifs personnalisés pour le recrutement
- Sélectionner à chaque étape les tests & outils adaptés à vos enjeux
- Identifier rapidement les potentiels et compétences de chaque profil (candidats & salariés)
- Débriefing efficacement les résultats obtenus

POUR QUI?

- Pour les professionnels RH, du recrutement

MODALITÉS

- Modules e-learning
- Une journée synchrone avec un consultant

LES OUTILS ABORDÉS

- PROFIL PRO 2
- MOTIVATION +
- CTPI-R
- EMOTION
- Créer un modèle prédictif

CALENDRIER 2024

FEV. 2025	AVRIL 2025	JUIN 2025	SEPT. 2025	NOV. 2025
Mardi 18 Fév.	Mardi 15 Avril	Mercredi 25 Juin	Mercredi 17 Sept.	Jeudi 20 Nov.
Inscription jusqu'au 04/02	Inscription jusqu'au 01/04	Inscription jusqu'au 11/06	Inscription jusqu'au 03/09	Inscription jusqu'au 06/11

FORMATION ACCOMPAGNEMENT DES JEUNES

1200€

OBJECTIF

- Accompagner les collégiens, lycéens et les étudiants dans leur orientation ou réorientation
- Interpréter les résultats des tests

POUR QUI?

- Pour les professionnels de l'orientation scolaire

MODALITÉS

- Modules e-learning
- Une journée synchrone avec un consultant

LES OUTILS ABORDÉS

- ORIENTATION
- BF5

FORMATION PERSONNALISÉE "INTRA"

2600€ (1 à 4 personnes)

200€/ personne supplémentaire

OBJECTIF

- Formation personnalisée adaptée aux différents contextes d'utilisation

POUR QUI?

- Pour tous les professionnels des ressources humaines

MODALITÉS

- 2 à 8 personnes
- 2 tests par jour

Formation en blended learning :

- Modules e-learning
- Une journée synchrone avec un consultant

LES OUTILS ABORDÉS

- Sur demande

ATELIERS DE PRISE EN MAIN E-LEARNING

PUBLIC CONCERNÉ

Professionnels RH et psychologues certifiés à l'utilisation des tests psychométriques

MODALITÉS

E-learning

DURÉE

De 1h30 à 2h30

MODALITÉS D'ACCÈS

En ligne

Ces ateliers s'adressent en priorité aux psychologues et aux professionnels des Ressources Humaines ayant déjà obtenu une qualification à l'utilisation des tests psychométriques.

Ils portent sur les spécificités essentielles de l'ensemble des outils de Central Test et de la plateforme d'évaluation. Ils ne remplacent pas nos formations car ils n'abordent pas la pratique de restitution et ne donnent pas accès à nos certifications.

PROGRAMME

- Présentation de tests psychométriques et rappel de la déontologie relative à l'utilisation des tests
- Présentation des différents points évalués dans les tests (dimensions, profils, styles, potentiels)
- Utilisation de la plateforme d'évaluation

MODULES E-LEARNING

TEST	DURÉE*	TARIF
PROFIL PRO 2	2h30	350 € HT
MOTIVATION	2h	300 € HT
VOCATION	2h	350 € HT
CTPI-R	2h30	350 € HT
EMOTION 2	2h30	350 € HT
BF5 (disponible prochainement)	-	-
Profil Vente-R (disponible prochainement)	-	-
Profil Compétences 2 (disponible prochainement)	-	-

*Incluant passation du test + module générique (présentation des outils psychométriques et de la plateforme)



Consulting

ACCOMPAGNEMENT ET MISE EN PLACE DES ÉVALUATIONS

Vous souhaitez externaliser vos évaluations ? Vous ne disposez pas du temps nécessaire pour faire passer des évaluations en grand nombre ? Préférez-vous un débriefing fait par un professionnel de l'évaluation ?

Nos consultants psychologues vous accompagnent dans l'évaluation de vos candidats avec des interventions ciblées selon vos besoins.

Que ce soit pour un conseil ponctuel ou pour mener des actions de plus grande envergure, nous intervenons dans un délai de 1 à 10 jours ouvrés.

	Accompagnement Standard	Accompagnement Intermédiaire	Accompagnement Complet
Analyse des compétences clés (sur la base de la fiche de poste ou d'un entretien avec le mandataire)	✓	✓	✓
Envoi des invitations à passer les tests	✓	✓	✓
Entretien de débriefing des résultats avec le candidat (oral)		✓	✓
Debriefing oral des résultats à l'entreprise avec recommandations	✓	✓	✓
Synthèse écrite et recommandations personnalisées			✓
Tarifs / candidat*	150,00 HT	420,00 HT	660,00 HT

L'accompagnement ne prend pas en compte le sourcing de candidats, l'analyse ou la sélection de CV. * Hors coût des tests, le tarif vaut pour un seul test par candidat, nous consulter pour l'utilisation de plusieurs tests
consulting@centraltest.com

**Vous souhaitez analyser les axes de développement de vos équipes commerciales ?
Vous souhaitez renforcer la cohésion d'équipe au sein de votre entreprise ?**

L'audit vous permet de déceler les compétences existantes et les compétences à développer de vos managers, cadres, commerciaux et vous permet de mesurer la cohésion de vos équipes en général.

Nos consultants en évaluation vous accompagnent à chaque étape de votre audit. Ils vous aident à identifier les personnes à évaluer, à fixer des objectifs, à cibler des compétences spécifiques pour mettre en place des formations adaptées et renforcer la cohésion d'équipe.



AUDIT MANAGÉRIAL

Evaluation Individuelle : identification du style de management, des compétences managériales et des axes de développement

Evaluation Collective : Analyse des compétences collectives et axes de développement



AUDIT COMMERCIAL

Audit individuel : définition des besoins en formation ou identification du potentiel commercial

Audit des équipes commerciales : identification des forces et faiblesses dans l'équipe et des besoins en formation



COHÉSION D'ÉQUIPES

Identification des comportements individuels pour apprendre à mieux se connaître et à mieux travailler ensemble

La durée et le tarif d'un audit sont variables selon vos besoins et la taille de l'équipe. Veuillez nous consulter afin que nous puissions recevoir votre demande et vous faire parvenir un devis. consulting@centraltest.com

PLAN DE DÉVELOPPEMENT INDIVIDUEL

L'entreprise doit régulièrement identifier les besoins en développement de ses employés, en évaluant les compétences acquises et les compétences à développer pour mettre en place un Plan de Développement Individuel (PDI).

Le PDI permet de s'assurer que le développement des compétences répond aux critères de performance définis.

Nos solutions d'accompagnement s'adressent à tous types de fonctions et de secteurs d'activité et permettent de diagnostiquer les potentiels et les compétences clés à développer en fonction des objectifs que vous vous êtes fixés.

VOTRE PDI EN 4 ÉTAPES



La durée et le tarif du Plan de Développement Individuel varient en fonction de votre besoin et du nombre de personnes.

Veuillez nous contacter afin de nous faire part de votre demande et recevoir un devis. consulting@centraltest.com

ANALYSE PRÉDICTIVE DE LA PERFORMANCE

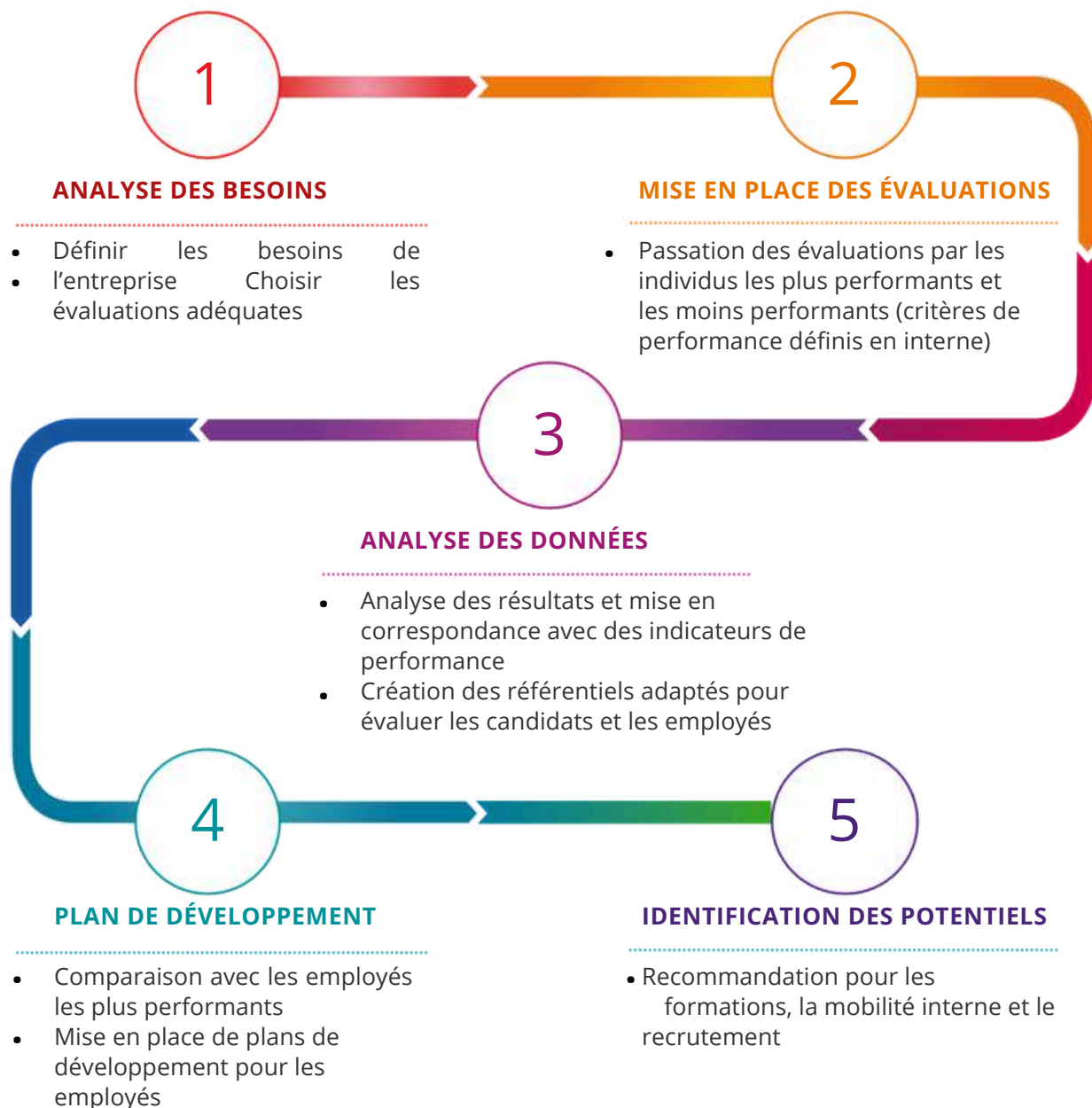
La performance d'une entreprise est définie selon des indicateurs propre à sa culture et à sa stratégie.

Basés sur l'analyse de données objectives, nos modèles prédictifs vous aident à identifier les indicateurs internes et externes de performance de vos équipes.

Au delà de nos référentiels standards, nous vous accompagnons dans l'identification des critères spécifiques à vos profils et dans l'analyse des potentiels afin de mettre en place votre propre modèle prédictif d'évaluation des talents.

Cet accompagnement est réalisé sur une durée de 1 à 6 mois. Il est conseillé lors du recrutement, de l'entretien annuel et de la mobilité interne.

LES ÉTAPES



Le tarif de l'analyse prédictive varie en fonction de votre besoin. Veuillez nous contacter afin de nous faire part de votre demande et recevoir un devis. Les étapes 4 et 5 peuvent être réalisées par Central Test ou par vous.
consulting@centraltest.com

RÉFÉRENTIELS SUR MESURE

A l'heure où les métiers se complexifient, ce sont les compétences comportementales, plus que les connaissances techniques, qui garantissent la réussite à un poste. Il devient ainsi crucial que chaque entreprise puisse s'appuyer sur son référentiel de compétences pour définir ses seuils de performance.

Central Test vous propose 3 référentiels standards types (générique, managérial et commercial) et vous accompagne dans le développement et l'intégration de vos propres référentiels.



INTÉGRATION DE VOS RÉFÉRENTIELS

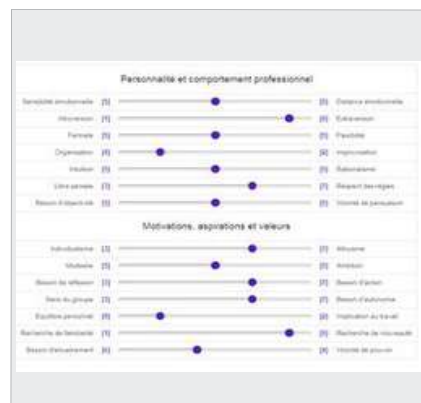
Vous disposez d'un référentiel de compétences ou de métiers et vous souhaitez l'intégrer à vos évaluations ?

Nos consultants vous accompagnent en vous préconisant les tests les plus adaptés aux compétences pré-définies. Il vous aide également à les configurer sur votre plateforme d'évaluation afin de visualiser le matching lors des évaluations.

CRÉATION DE RÉFÉRENTIELS PERSONNALISÉS

Vous avez besoin d'aide pour définir votre référentiel de compétences, de métiers et/ou de valeurs corporate ?

Nos consultants analysent avec vous les spécificités de vos postes pour définir les compétences requises. Nous vous aidons lors de la création et de la configuration de vos référentiels afin que vous puissiez en tirer le meilleur profit lors de vos évaluations.



INTÉGRATION À LA TALENT MAP

La **TALENT MAP** permet d'analyser les résultats de multiples évaluations sur un seul référentiel de compétences, de métiers et/ou de valeurs corporate. Cette approche fournit une analyse plus fine, prédictive et plus rapide du potentiel d'un candidat et/ou d'un employé.



Entièrement personnalisable avec l'intégration de vos propres référentiels, la **TALENT MAP** vous offre la possibilité de visualiser à partir d'un seul clic l'adéquation du profil avec 54 compétences, 138 catégories de métiers et 12 valeurs corporate.

La durée et le tarif de la mise en place des référentiels personnalisés varient en fonction de votre besoin. Veuillez nous contacter afin de nous faire part de votre demande et recevoir un devis. consulting@centraltest.com

QUESTIONNAIRES SUR MESURE

**Votre secteur d'activité requiert des questionnaires spécifiques ?
Vous souhaitez personnaliser les questionnaires d'évaluation par rapport aux situations rencontrées dans votre entreprise ? Nous vous proposons différentes options.**

Au bout de trois appels en prospection, je n'ai que des refus :

- je continue mes appels
- j'essaie un autre mode de contact

INTÉGRATION DE VOS PROPRES QUESTIONNAIRES

Vous avez développé des questionnaires pour évaluer les compétences techniques de vos collaborateurs et vous souhaitez systématiser les évaluations ?

Nous pouvons les implémenter sur notre plateforme et les rendre accessibles pour vos prochaines campagnes d'évaluation.

CRÉATION DE QUESTIONNAIRES PERSONNALISÉS

Vous avez besoin de développer une évaluation spécifique ?

Notre équipe de psychologues étudie avec vous l'intérêt de construire un nouvel outil et vous accompagne lors de son développement.

Nous réalisons les analyses scientifiques nécessaires à la validation de votre test et nous les intégrons dans vos évaluations.

SCÉNARISATION DES QUESTIONNAIRES

Vous souhaitez être attractif et augmenter l'implication de vos candidats et collaborateurs ?

Dans une optique de « gamification » des évaluations, nous proposons de scénariser vos questionnaires afin de leur apporter une dimension ludique et attractive. Cette technique permet de mieux contextualiser l'évaluation dans un univers spécifique à votre activité et d'obtenir des candidats un comportement actif et impliqué.

COMBINAISON DE NOS OUTILS

Nous mettons à votre disposition une large gamme de tests dont nous pouvons combiner les dimensions entre elles selon vos besoins (si le format des tests le permet). Vous souhaitez par exemple évaluer le style managérial de vos équipes dirigeantes et prévenir les risques de discrimination, nous pouvons combiner certaines parties de nos questionnaires CTPI-R et ETIX et créer un outil qui répond à vos besoins.



La durée et le tarif de ces prestations varient en fonction de votre besoin.
Veuillez nous contacter afin de nous faire part de votre demande et recevoir un devis. consulting@centraltest.com

ÉTALONNAGES SPÉCIFIQUES

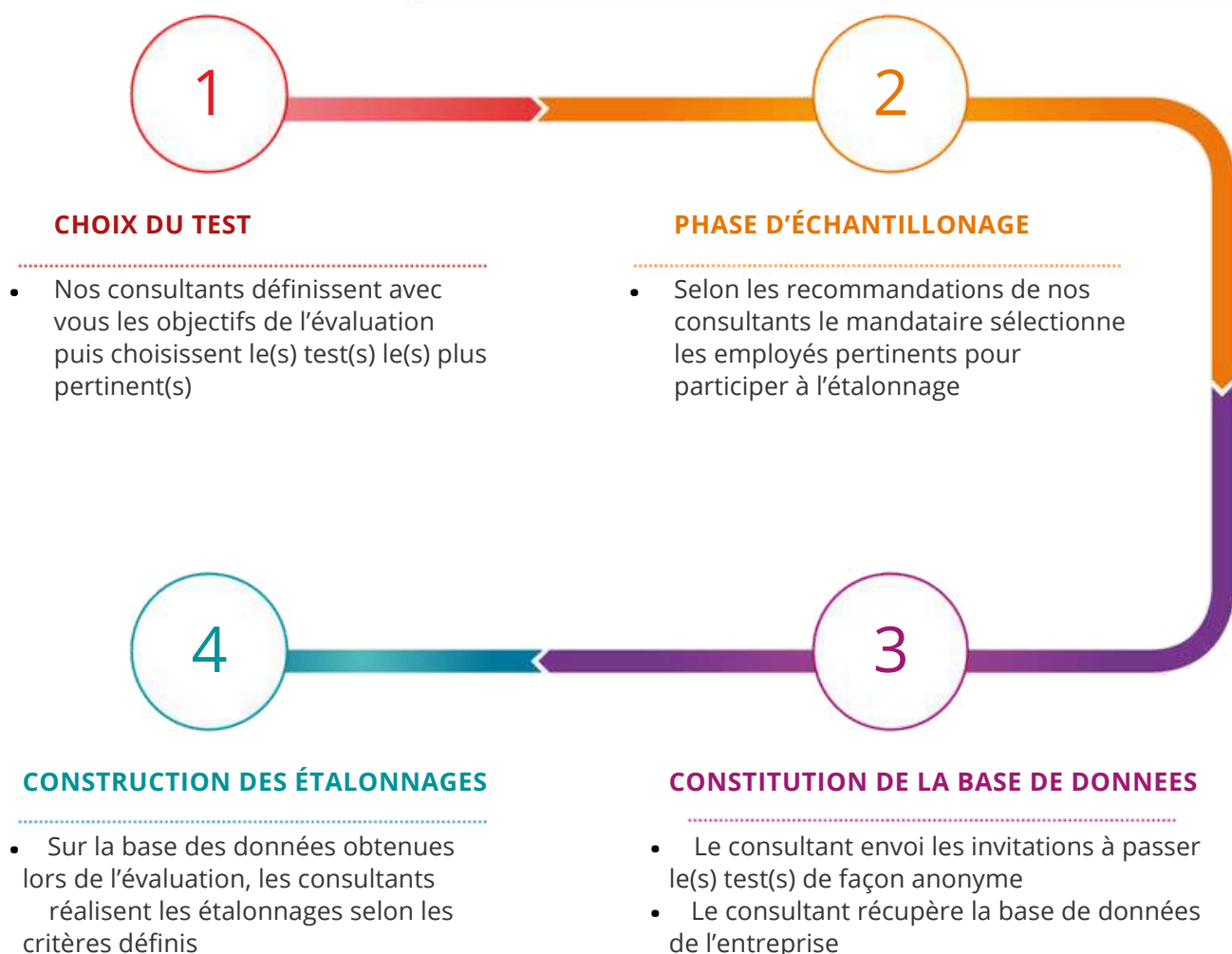
Un étalonnage a pour but de situer les résultats individuels par rapport à une population de référence. Central Test propose des étalonnages standards pour chaque test, présentés dans les manuels évaluateur.

Il peut être intéressant pour une entreprise de créer des étalonnages sur la base de ses salariés uniquement.

Cela lui permet de :

- Définir des profils-types pour chaque poste
- Comparer les résultats d'un candidat par rapport aux salariés
- Présélectionner les candidats sur la base des compétences déjà identifiées
- Créer des groupes de salariés pour orienter les formations

4 ÉTAPES



Le tarif des étalonnages varie en fonction de votre besoin. Veuillez nous contacter afin de nous faire part de votre demande et recevoir un devis. consulting@centraltest.com

MODALITÉS D'ACCÈS ET INFORMATIONS PRATIQUES

● MODALITÉS D'ACCÈS

Chaque demande de formation doit être adressée au référent commercial qui fournit les informations sur l'organisation logistique, pédagogique et financière de la formation et s'occupe de l'inscription à la formation. Une convention de formation est envoyée et doit être signée avant la formation.

● DÉLAIS D'ACCÈS

2 semaines minimum avant la formation.

● ACCESSIBILITÉ

Central Test s'engage auprès de ses clients pour garantir l'égalité des droits et des chances des personnes en situation de handicap pour accéder à la formation. Nous adaptons les programmes et les modalités afin d'intégrer les personnes en situation de handicap en formation.

L'accès au centre de formation Central Test n'est pas adapté aux personnes en fauteuil roulant, mais il est possible d'organiser des formations à distance ou se déplacer dans les locaux du client.

Si vous participez à une de nos formations et avez besoin d'aménagements pour compenser une situation de handicap, merci de le signaler par mail à l'adresse consulting@centraltest.com ou par téléphone en appelant le 06 61 67 32 82

● MOYENS TECHNIQUES

Pour les formations réalisées en visioconférence

Les formations réalisées en visioconférence sont animées via le logiciel Zoom ou teams lorsque l'entreprise n'accepte pas le logiciel Zoom, c'est alors l'entreprise qui fournit à Central Test le lien de connexion.

Le lien de connexion est envoyé aux stagiaires une semaine avant la formation ainsi que le numéro à appeler en cas de problème de connexion.

Pour les formations en centre

Central Test dispose d'une salle de formation pouvant accueillir jusqu'à 10 personnes en temps normal et 5 personnes avec la distanciation sociale, et équipée d'un vidéoprojecteur, d'un tableau blanc, d'un paper-board.

● LES FORMATEURS

Les formateurs, majoritairement issus du service Recherche et Développement de Central Test, ont été choisis pour leurs qualités relationnelles et pédagogiques. Tous possèdent une formation avancée en psychologie et se tiennent continuellement informés des évolutions dans les pratiques RH, les méthodes pédagogiques et l'évaluation psychométrique.



Cilia GANI

Consultante – Responsable Formation

Titulaire d'un diplôme d'ingénieure responsable pédagogique



Helen SIMARD

Consultante – Formatrice

Titulaire d'un double Master en Orientation professionnelle et en Relations de travail. Membre de l'ordre des conseillers en orientation du Québec



Noémie NICOLAS

Consultante – Formatrice

Titulaire d'un Master en Management des Ressources Humaines



Gabriel SOMARANDY

Consultant psychologue

Diplômé en Psychologie sociale du travail et des organisations, mention orientation, évaluation et conseil à l'université Paris-Nanterre



Eva MONNIER

Consultante – Cheffe de projet R&D

Titulaire d'un Master en Management de l'Innovation et d'une Licence en Psychologie

● INFORMATIONS PRATIQUES

Le centre de formation de Central Test est situé en plein cœur de Paris, près du quartier de Bastille.

Nous aurons le plaisir de vous recevoir dans un cadre agréable et convivial au :

**21 Square Saint-Charles,
75012 Paris**

● ACCÈS

À 10 minutes à pied de la Gare de Lyon

Transports accessibles en moins de 5 minutes à pied :

- Reuilly-Diderot (Metro 1 - 8)
- Nation (RER A - Metro 1 - 2 - 6 - 9)
- Montgallet (Metro 8)

L'accès au centre de formation Central Test est adapté aux personnes en fauteuil roulant.

Il est également possible d'organiser des formations à distance ou de se déplacer dans les locaux du client. (Frais de déplacement pris en charge par le client.)

Hébergement

Central Test a sélectionné pour vous des lieux d'hébergement très proches du centre de formation:

Hôtel PAVILLON BASTILLE ***

- 65 Rue de Lyon
- 75012 PARIS
- Tel. : +33(0)1 43 43 65 65

Hôtel PAVILLON BASTILLE ***

- 65 Rue de Lyon
- 75012 PARIS
- Tel. : +33(0)1 43 43 65 65

Hôtel MARCEAU BASTILLE ****

- 13, rue Jules César
- 75012 PARIS
- Tél. : +33(0)1 43 43 11 65

Hôtel IBIS GARE DE LYON ***

- 41/43 avenue Ledru Rollin
- 75012 PARIS
- Tél : +33(0)1 53 02 30 30

● INFORMATIONS LOGISTIQUES

Les formations en centre se déroulent au siège social de Central Test, au 21 Square Saint-Charles, 75012 Paris

● RESTAURATION

De nombreux restaurants se trouvent autour des locaux et proposent des cuisines et formules variées. Selon la formation, des plateaux repas peuvent être prévus. Cafés et thés sont offerts par Central Test durant les pauses.

● TAXIS

Centrale de réservation : www.taxis-paris.fr

G7 - Tel. : 3607

Taxis moto : 13, rue Jules César - 75012 PARIS - Tél. : +33(0)6 60 09 86 53

CONDITIONS GÉNÉRALES DE VENTE

Inscription

L'inscription à une formation, quel que soit son format, n'est prise en compte qu'à réception du devis signé et du versement d'un acompte de 30 % du montant TTC de la formation ou de l'accord de prise en charge des organismes financeurs.

Paiement

Les paiements se font auprès de Central Test, par chèque à l'ordre de Central Test, par Paypal (paypal@centraltest.com) ou par virement bancaire.

- Un acompte de 30 % du montant TTC est versé à la commande.
- Le complément de 70 % et les frais éventuels de déplacement du formateur sont dû à réception de la facture, suite à la prestation délivrée.

COMPTE HSBC EN €

Code banque : 30056	Code guichet : 0004	Numéro de compte: 00040066571	Clé RIB: 90
IBAN : FR76 3005 6000 0400 0400 6657 190			
BIC/SWIFT : CCFRFRPP			
Domiciliation : HSBC FR Boulogne Bellevue AE			

Depuis le 1er avril 2019, onze opérateurs de compétences (OPCO) - qui remplacent les anciens organismes paritaires collecteurs agréés (OPCA) - sont chargés d'accompagner la formation professionnelle.

En cas de prise en charge par un OPCO, le client doit fournir l'accord à Central Test au moment de l'inscription à la formation.

Si l'accord de prise en charge de l'OPCO n'est pas fourni à Central Test dans les délais, la totalité des frais de formation sera facturée au client.

Dans le cas d'une prise en charge partielle, la différence sera directement facturée par Central Test au client.

Les documents émanant du centre de formation et nécessaires à la prise en charge seront fournis au client par Central Test, à sa demande.

Le numéro de déclaration d'activité de Central Test est 11 75 4449875, cet enregistrement ne vaut pas agrément de l'Etat.

Penalités de retard

En cas de retard de paiement, 10 % du montant de la facture plus les indemnités de recouvrement de 40€, ou plus en cas de besoin, seront exigés dès réception par le client de l'avis de recouvrement.

Conditions d'annulation ou de report

Toute annulation ou report de formation doit parvenir à Central Test par écrit au plus tard deux semaines avant la session de formation.

Au-delà de ce délai, une indemnité sera calculée comme suit :

Annulation ou changement de date reçu	Indemnité
Entre deux et une semaine avant la session	30 % du montant TTC
Moins d'une semaine avant la session	70 % du montant TTC
Non présentation le jour de la session	100 % du montant TTC

Si le nombre de participants n'atteint pas le nombre minimum stipulé dans le programme, Central Test se réserve le droit d'annuler ou de reporter la session.

Certification

La certification obtenue suite à une formation délivrée par Central Test est nominative et strictement personnelle.

Les évaluations de Central Test sont réservées à l'usage des personnes certifiées par Central Test.

Central Test dégage toute responsabilité en cas de mésusages ou d'exploitations des tests par des personnes non autorisées.

Données personnelles

Pour l'émission du certificat de formation, le service Formation et Consulting de Central Test doit collecter les informations personnelles (nom, prénom, fonction et email).

Conformément à la loi n°78-17 du 6 janvier 1978 modifiée, relative à l'informatique, aux fichiers et aux libertés, vous disposez d'un droit d'accès, de modification, de rectification et de suppression de vos données.

Pour exercer ce droit, adressez-vous à Central Test, 21 Square Saint-Charles, 75012 Paris, consulting@centraltest.com.



www.centraltest.fr

