

# Catalogue des services 2020

# SOMMAIRE

<b>PRÉSENTATION GÉNÉRALE</b> .....	<b>3</b>
<b>CALENDRIER 2020</b>	
Formations qualifiantes .....	5
Formations de conversions .....	6
Formations sur mesure .....	7
<b>CONSULTING</b>	
Accompagnement et mise en place des évaluations .....	9
Audits .....	10
Plan de développement individuel .....	11
Analyse prédictive de la performance .....	12
Référentiels sur mesure .....	13
Questionnaires sur mesure.....	14
Étalonnages spécifiques .....	15
<b>WORKSHOPS</b>	
Renforcez vos pratiques de mobilité et d'orientation .....	17
Cohésion d'équipe : savoir décoder les comportements clés .....	18
Identifiez et développez les compétences de vos commerciaux .....	19
Auditez et accompagnez les managers .....	20
<b>INFORMATIONS PRATIQUES</b> .....	<b>21</b>
<b>CONDITIONS GÉNÉRALES DE VENTE</b> .....	<b>22</b>
<b>CALENDRIER DES FORMATIONS DE CONVERSION</b> .....	<b>24</b>

# PRÉSENTATION GÉNÉRALE

## UNE EXPERTISE UNIQUE DANS L'ÉVALUATION ET L'ACCOMPAGNEMENT

Central Test est l'un des leaders internationaux dans la conception et la mise en œuvre de solutions d'évaluations psychométriques innovantes, dédiées à l'identification des potentiels au cœur des organisations.

Fort de notre expertise en tant qu'éditeur, nous proposons un accompagnement de qualité aux professionnels des ressources humaines et aux entreprises utilisant nos outils.

Les formations sont animées par les consultants psychologues expérimentés de Central Test qui participent à la création de nos outils et conseillent nos clients sur leurs enjeux RH depuis plus de 15 ans.

Notre centre de formation, enregistré sous le n° 11 75 44498 75 est conforme aux critères de qualité du Datadock (Id. DD 0034452) et est donc référencé par les financeurs de la formation professionnelle.

### FORMATIONS

Nos formations visent à transmettre un savoir-faire en vue de garantir une utilisation efficace et autonome des tests psychométriques.

Nous souhaitons offrir à nos clients une expérience stimulante et enrichissante, avec des programmes de formations uniques, basés sur une pédagogie moderne, adaptée aux enjeux actuels.

### CONSULTING

Notre métier et la connaissance du terrain acquise chaque jour auprès de milliers d'entreprises nous permettent de vous accompagner de façon personnalisée, que ce soit pour un conseil ponctuel ou pour mener des actions de plus grande envergure.

Nous vous proposons ainsi des débriefing des résultats, des analyses de postes ou de référentiels, des audits d'équipe ou l'analyse de vos données statistiques en vue de fiabiliser une approche prédictive des compétences.

### WORKSHOPS

Nous proposons des workshops sous la forme d'ateliers ludiques et pratiques qui vous permettent d'optimiser l'utilisation des tests psychométriques. Nous vous fournissons les moyens post-évaluation pour développer les compétences de vos collaborateurs mais également vos propres compétences dans la fonction RH et la gestion de carrière.

Pour tout renseignement, nous contacter au 01 46 59 00 00 ou [consulting@centraltest.com](mailto:consulting@centraltest.com)



**Formations**



## L'Évaluation multicritères

### Motivations, Aptitudes, Personnalité

La formation qualifiante à l'évaluation multicritères vous apprend à combiner et à interpréter les résultats de plusieurs évaluations. Cette approche fournit une analyse plus fine et prédictive du potentiel d'un candidat et/ou d'un employé. Cette formation permet d'acquérir un savoir-faire dans l'utilisation de nos solutions et vous certifie à l'utilisation de l'ensemble de nos tests.

#### PUBLIC CONCERNÉ

Professionnels RH et de la gestion de carrière, psychologues, coachs, conseillers

#### PRÉ-REQUIS

Passation de tests en amont

#### DURÉE

2 jours + ½ jour de suivi

#### HORAIRES

9h - 17h

#### NOMBRE DE PARTICIPANTS

De 3 à 10

#### TARIFS

1200 € HT/ pers

#### LIEU

Dans nos locaux

## PROGRAMME

### Introduction à l'évaluation multicritères

- Présentation du concept et de ses avantages
- Déontologie relative à l'utilisation de tests psychométriques
- Présentation des référentiels métiers, compétences et valeurs corporates
- Présentation de la gamme de tests Central Test et leurs combinaisons

### Présentation des tests

Focus sur les tests les plus utilisés dans l'évaluation multicritères pour :

- Identifier le comportement professionnel, le potentiel et le style managérial / commercial
- Cerner les intérêts professionnels et les motivations
- Evaluer les compétences sociales et émotionnelles

Cette partie est abordée de façon théorique (dimensions mesurées) et pratique (interprétation des résultats avec exercices et cas pratiques, conseils de débriefing)

### Prise en main de la plateforme de tests

- Présentation pratique des fonctions de base de la plateforme
- Présentation des options (mailing groupés, personnalisations, exports de résultats)
- Personnalisation de la TALENT MAP et présentation du Talent Matcher

### ½ journée de suivi

- Retour d'expérience des stagiaires et discussion d'un cas particulier

## CALENDRIER

Mars 2020	Avril 2020	Mai 2020	Juin 2020	Juil. 2020	Août 2020	Sept. 2020	Oct. 2020	Nov. 2020	Déc. 2020
2-3	6-7	4-5	8-9	6-7	3-4	7-8	5-6	2-3	7-8

# FORMATIONS DE CONVERSION

Les formations de conversion s'adressent en priorité aux psychologues et aux professionnels des Ressources Humaines ayant déjà obtenu une qualification à l'utilisation des tests psychométriques.

Elles portent sur les spécificités des outils de Central Test et sont un prérequis nécessaire pour une utilisation de base de nos solutions d'évaluation.

## PUBLIC CONCERNÉ

Professionnels RH et psychologues certifiés à l'utilisation des tests psychométriques

## PRÉ-REQUIS

Être déjà certifié sur l'utilisation des tests

## MODALITÉS

Visio-conférence

## DURÉE

De 1h30 à 2h30

## NOMBRE DE PARTICIPANTS

De 1 à 5

## PROGRAMME

- Rappel sur la déontologie relative à l'utilisation des tests psychométriques
- Présentation des différents points évalués dans les tests (dimensions, profils, styles, potentiels)
- Interprétation d'un rapport
- Conseils sur la restitution et la complémentarité des tests
- Utilisation de la plateforme de passation des tests : TALENT MAP, TALENT MATCHER, personnalisation des référentiels, campagnes d'évaluation

## CALENDRIER

### VISIO-CONFÉRENCES

THÈME	DURÉE	DATE *	HORAIRE	TARIF
CTPI-R	2h30	2 <sup>e</sup> mardi du mois	15:00-17:30	360 € HT
Profil Compétences-2	1h30	3 <sup>e</sup> jeudi du mois	15:00-16:30	240 € HT
BF5	1h30	4 <sup>e</sup> jeudi du mois	15:00-16:30	240 € HT
Profil Pro 2	2h	1 <sup>er</sup> jeudi du mois	15:00-17:00	300 € HT
Profil Vente-R	1h30	2 <sup>e</sup> jeudi du mois	15:00-16:30	240 € HT
EMOTION 2	1h30	3 <sup>e</sup> mardi du mois	15:00-16:30	240 € HT
Tests d'orientation	2h	1 <sup>er</sup> mardi du mois	15:00-17:00	300 € HT
ETIX	1h30	4 <sup>e</sup> mardi du mois	15:00-16:30	240 € HT

\* Le jour peut changer en fonction des vacances scolaires ou jours fériés

\*\* Voir le planning détaillé en annexe

# FORMATIONS SUR MESURE

## **PUBLIC CONCERNÉ**

Professionnels RH et de la gestion de carrière, psychologues, coaches, conseillers.

## **DURÉE**

1/2 journée à 10 jours

## **HORAIRES**

9h-17h ajustés selon les besoins du client

## **NOMBRE DE PARTICIPANTS**

1 à 6

## **LIEU**

Dans nos locaux à Paris, dans vos locaux, ou en visio-conférence

## **TARIFS**

1800 € à 2500 € HT/ jour

Quel que soit votre secteur d'activité et vos projets d'évaluation, Central Test met en place des solutions adaptées à vos enjeux spécifiques (utilisation des tests, pratiques RH,...).

Nos formateurs de niveau international s'attachent à analyser et à comprendre vos besoins, que ce soit en terme de recrutement de profils spécifiques, d'évaluations internes ou de bilans des compétences.

100% sur-mesure, ces formations vous donnent l'opportunité de travailler dans votre environnement, avec vos équipes et selon les modalités qui vous conviennent le mieux.

Nos formations s'adressent également aux personnes souhaitant devenir formateur aux évaluations psychométriques Central Test.



**Consulting**



# ACCOMPAGNEMENT ET MISE EN PLACE DES ÉVALUATIONS

**Vous souhaitez externaliser vos évaluations ? Vous ne disposez pas du temps nécessaire pour faire passer des évaluations en grand nombre ? Préférez-vous un débriefing fait par un professionnel de l'évaluation ?**

Nos consultants psychologues vous accompagnent dans l'évaluation de vos candidats avec des interventions ciblées selon vos besoins.

Que ce soit pour un conseil ponctuel ou pour mener des actions de plus grande envergure, nous intervenons dans un délai de 1 à 10 jours ouvrés.

	Accompagnement Standard	Accompagnement Intermédiaire	Accompagnement Complet
Analyse des compétences clés (sur la base de la fiche de poste ou d'un entretien avec le mandataire)	✓	✓	✓
Envoi des invitations à passer les tests	✓	✓	✓
Entretien de débriefing des résultats avec le candidat (oral)		✓	✓
Debriefing oral des résultats à l'entreprise avec recommandations	✓	✓	✓
Synthèse écrite et recommandations personnalisées			✓
<b>Tarifs / candidat*</b>	<b>150,00 HT</b>	<b>420,00 HT</b>	<b>660,00 HT</b>

L'accompagnement ne prend pas en compte le sourcing de candidats, l'analyse ou la sélection de CV.

\* Hors coût des tests, le tarif vaut pour un seul test par candidat, nous consulter pour l'utilisation de plusieurs tests  
consulting@centraltest.com

# AUDITS

**Vous souhaitez analyser les axes de développement de vos équipes commerciales ? Vous souhaitez renforcer la cohésion d'équipe au sein de votre entreprise ?**

L'audit vous permet de déceler les compétences existantes et les compétences à développer de vos managers, cadres, commerciaux et vous permet de mesurer la cohésion de vos équipes en général.

Nos consultants en évaluation vous accompagnent à chaque étape de votre audit. Ils vous aident à identifier les personnes à évaluer, à fixer des objectifs, à cibler des compétences spécifiques pour mettre en place des formations adaptées et renforcer la cohésion d'équipe.



## AUDIT MANAGÉRIAL

**Evaluation Individuelle :** identification du style de management, des compétences managériales et des axes de développement

**Evaluation Collective :** Analyse des compétences collectives et axes de développement



## AUDIT COMMERCIAL

**Audit individuel :** définition des besoins en formation ou identification du potentiel commercial

**Audit des équipes commerciales :** identification des forces et faiblesses dans l'équipe et des besoins en formation



## COHÉSION D'ÉQUIPES

Identification des comportements individuels pour apprendre à mieux se connaître et à mieux travailler ensemble

La durée et le tarif d'un audit sont variables selon vos besoins et la taille de l'équipe.  
Veuillez nous consulter afin que nous puissions recevoir votre demande et vous faire parvenir un devis.  
[consulting@centraltest.com](mailto:consulting@centraltest.com)

# PLAN DE DÉVELOPPEMENT INDIVIDUEL

L'entreprise doit régulièrement identifier les besoins en développement de ses employés, en évaluant les compétences acquises et les compétences à développer pour mettre en place un Plan de Développement Individuel (PDI).

Le PDI permet de s'assurer que le développement des compétences répond aux critères de performance définis. Nos solutions d'accompagnement s'adressent à tous types de fonctions et de secteurs d'activité et permettent de diagnostiquer les potentiels et les compétences clés à développer en fonction des objectifs que vous vous êtes fixés.

## VOTRE PDI EN 4 ÉTAPES



La durée et le tarif du Plan de Développement Individuel varient en fonction de votre besoin et du nombre de personnes.

Veuillez nous contacter afin de nous faire part de votre demande et recevoir un devis.  
[consulting@centraltest.com](mailto:consulting@centraltest.com)

# ANALYSE PRÉDICTIVE DE LA PERFORMANCE

La performance d'une entreprise est définie selon des indicateurs propre à sa culture et à sa stratégie. Basés sur l'analyse de données objectives, nos modèles prédictifs vous aident à identifier les indicateurs internes et externes de performance de vos équipes.

Au delà de nos référentiels standards, nous vous accompagnons dans l'identification des critères spécifiques à vos profils et dans l'analyse des potentiels afin de mettre en place votre propre modèle prédictif d'évaluation des talents.

Cet accompagnement est réalisé sur une durée de 1 à 6 mois. Il est conseillé lors du recrutement, de l'entretien annuel et de la mobilité interne.

## LES ÉTAPES

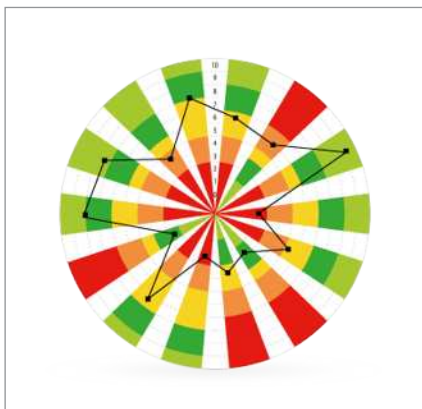


Le tarif de l'analyse prédictive varie en fonction de votre besoin. Veuillez nous contacter afin de nous faire part de votre demande et recevoir un devis. Les étapes 4 et 5 peuvent être réalisées par Central Test ou par vous. [consulting@centraltest.com](mailto:consulting@centraltest.com)

# RÉFÉRENTIELS SUR MESURE

A l'heure où les métiers se complexifient, ce sont les compétences comportementales, plus que les connaissances techniques, qui garantissent la réussite à un poste. Il devient ainsi crucial que chaque entreprise puisse s'appuyer sur son référentiel de compétences pour définir ses seuils de performance.

Central Test vous propose 3 référentiels standards types (générique, managérial et commercial) et vous accompagne dans le développement et l'intégration de vos propres référentiels.



## INTÉGRATION DE VOS RÉFÉRENTIELS

**Vous disposez d'un référentiel de compétences ou de métiers et vous souhaitez l'intégrer à vos évaluations ?**

Nos consultants vous accompagnent en vous préconisant les tests les plus adaptés aux compétences pré-définies. Il vous aide également à les configurer sur votre plateforme d'évaluation afin de visualiser le matching lors des évaluations.

## CRÉATION DE RÉFÉRENTIELS PERSONNALISÉS

**Vous avez besoin d'aide pour définir votre référentiel de compétences, de métiers et/ou de valeurs corporate ?**

Nos consultants analysent avec vous les spécificités de vos postes pour définir les compétences requises. Nous vous aidons lors de la création et de la configuration de vos référentiels afin que vous puissiez en tirer le meilleur profit lors de vos évaluations.



## INTÉGRATION À LA TALENT MAP



La **TALENT MAP** permet d'analyser les résultats de multiples évaluations sur un seul référentiel de compétences, de métiers et/ou de valeurs corporate. Cette approche fournit une analyse plus fine, prédictive et plus rapide du potentiel d'un candidat et/ou d'un employé.

Entièrement personnalisable avec l'intégration de vos propres référentiels, la **TALENT MAP** vous offre le possibilité de visualiser à partir d'un seul clic l'adéquation du profil avec 54 compétences, 138 catégories de métiers et 12 valeurs corporate.

La durée et le tarif de la mise en place des référentiels personnalisés varient en fonction de votre besoin. Veuillez nous contacter afin de nous faire part de votre demande et recevoir un devis.  
consulting@centraltest.com

# QUESTIONNAIRES SUR MESURE

**Votre secteur d'activité requiert des questionnaires spécifiques ?**

**Vous souhaitez personnaliser les questionnaires d'évaluation par rapport aux situations rencontrées dans votre entreprise ? Nous vous proposons différentes options.**

Au bout de trois appels en prospection, je n'ai que des refus :

- je continue mes appels
- j'essaie un autre mode de contact

## INTÉGRATION DE VOS PROPRES QUESTIONNAIRES

**Vous avez développé des questionnaires pour évaluer les compétences techniques de vos collaborateurs et vous souhaitez systématiser les évaluations ?**

Nous pouvons les implémenter sur notre plateforme et les rendre accessibles pour vos prochaines campagnes d'évaluation.

## CRÉATION DE QUESTIONNAIRES PERSONNALISÉS

**Vous avez besoin de développer une évaluation spécifique ?**

Notre équipe de psychologues étudie avec vous l'intérêt de construire un nouvel outil et vous accompagne lors de son développement. Nous réalisons les analyses scientifiques nécessaires à la validation de votre test et nous les intégrons dans vos évaluations.

## SCÉNARISATION DES QUESTIONNAIRES

**Vous souhaitez être attractif et augmenter l'implication de vos candidats et collaborateurs ?**

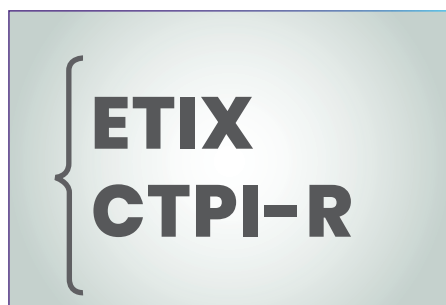
Dans une optique de « gamification » des évaluations, nous proposons de scénariser vos questionnaires afin de leur apporter une dimension ludique et attractive.

Cette technique permet de mieux contextualiser l'évaluation dans un univers spécifique à votre activité et d'obtenir des candidats un comportement actif et impliqué.

## COMBINAISON DE NOS OUTILS

Nous mettons à votre disposition une large gamme de tests dont nous pouvons combiner les dimensions entre elles selon vos besoins (si le format des tests le permet).

Vous souhaitez par exemple évaluer le style managérial de vos équipes dirigeantes et prévenir les risques de discrimination, nous pouvons combiner certaines parties de nos questionnaires CTPI-R et ETIX et créer un outil qui répond à vos besoins.



La durée et le tarif de ces prestations varient en fonction de votre besoin.  
Veuillez nous contacter afin de nous faire part de votre demande et recevoir un devis.  
consulting@centraltest.com



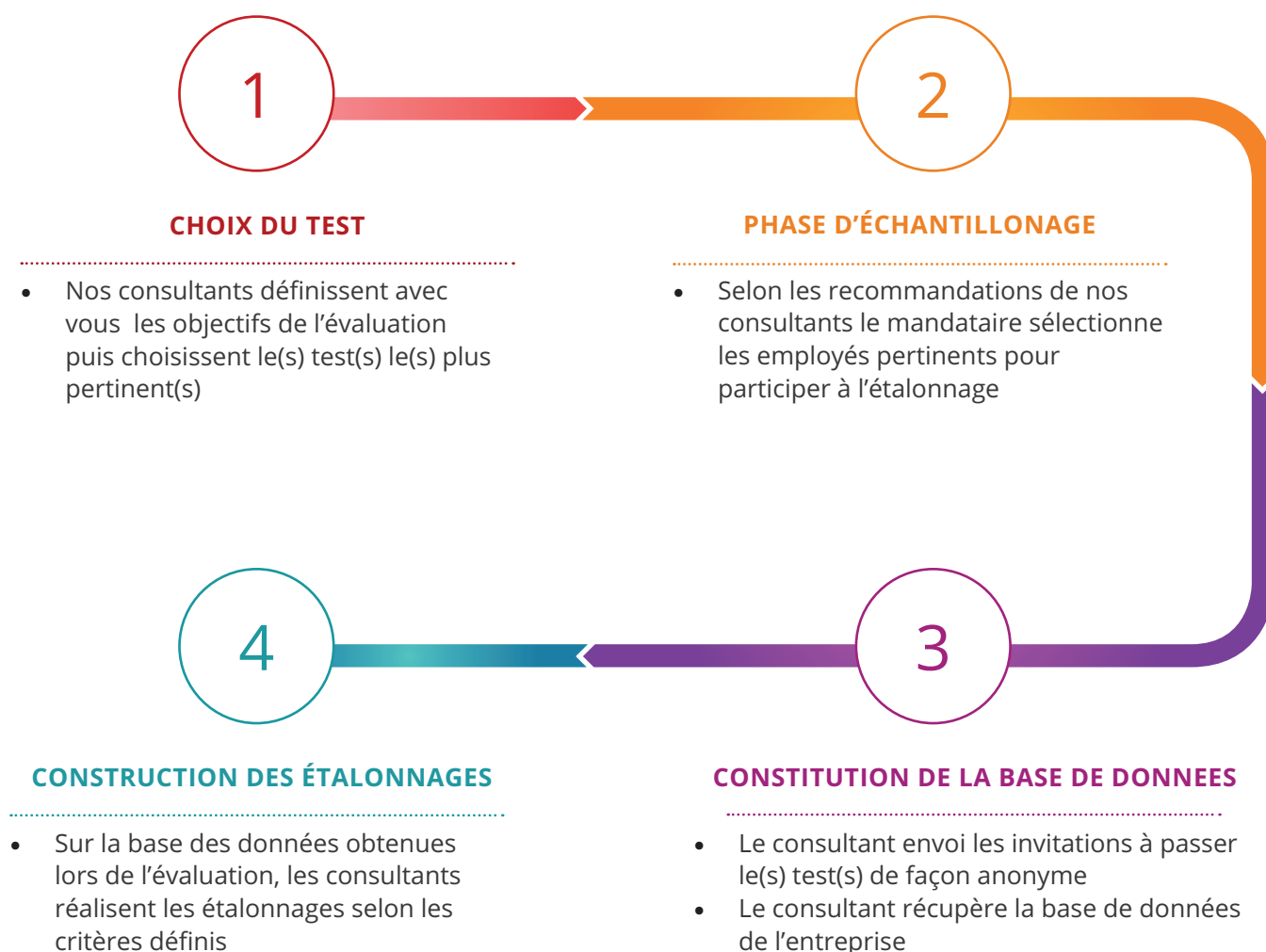
# ÉTALONNAGES SPÉCIFIQUES

Un étalonnage a pour but de situer les résultats individuels par rapport à une population de référence. Central Test propose des étalonnages standards pour chaque test, présentés dans les manuels évaluateur. Il peut être intéressant pour une entreprise de créer des étalonnages sur la base de ses salariés uniquement.

**Cela lui permet de :**

- Définir des profils-types pour chaque poste
- Comparer les résultats d'un candidat par rapport aux salariés
- Présélectionner les candidats sur la base des compétences déjà identifiées
- Créer des groupes de salariés pour orienter les formations

## 4 ÉTAPES



Le tarif des étalonnages varie en fonction de votre besoin.  
Veuillez nous contacter afin de nous faire part de votre demande et recevoir un devis.  
[consulting@centraltest.com](mailto:consulting@centraltest.com)



**Workshops**

# RENFORCEZ VOTRE PRATIQUE DE MOBILITÉ ET D'ORIENTATION

Participez à un atelier collaboratif pour gagner en aisance dans vos processus d'orientation. Central Test vous fournit les outils et les conseils nécessaires à un accompagnement réussi. Vous découvrirez une méthode et des activités qui suivent le courant de « l'orientation tout au long de la vie » et sont donc nécessaires pour mener les bilans de compétences, les processus d'orientation, de reconversion et de mobilité.

## PUBLIC CONCERNÉ

Conseillers d'orientation, coachs scolaire et professionnel, psychologues du travail, conseillers en bilan de compétences, professionnels RH

## INTERVENTION

Orientation scolaire et professionnelle, bilan de compétences, mobilité interne, reconversion

## NOMBRE DE PARTICIPANTS

De 4 à 10

## PRÉREQUIS

Passation des tests VOCATION (et/ou ATOUT ORIENTATION) et PROFIL PRO 2

## DURÉE

2 jours

## HORAIRES

9h – 17h

## TARIFS

1200 € HT / participant

## LIEU

Dans nos locaux

## QU'EST-CE QUE LE WORKSHOP VA M'APPORTER ?

- Utiliser avec aisance les profils combinés du modèle RIASEC
- Déployer une méthode d'accompagnement adaptée à tout profil
- Vous servir d'outils impactant pour renforcer vos interventions
- Faciliter la construction de projets professionnels sur mesure

## POURQUOI CE WORKSHOP EST DIFFÉRENT DES AUTRES ?

**Apprentissage expérientiel** – la pédagogie par la pratique

- Expérimentez un processus d'orientation en accéléré pour intégrer les différentes étapes et la méthode à déployer
- Considérez toute la richesse du modèle RIASEC à travers des exercices à la fois mobilisateurs et instructifs

## COMMENT ÇA SE PASSE ?

1. Passation d'un test d'orientation en amont
2. Prise en main des tests VOCATION et PROFIL PRO 2
3. Activités d'approfondissement du RIASEC
4. Apprendre à combiner les approches personnalité et intérêts
5. Apprendre à exploiter en détails la liste des métiers
6. Découvrir la « Matrice de prise de décision » pour valider un choix d'orientation

## CALENDRIER

Mai 2020	Août 2020	Nov. 2020
25-26	24-25	23-24

# COHÉSION D'ÉQUIPE : SAVOIR DÉCODER LES COMPORTEMENTS CLÉS

## Qui se ressemble s'assemble ou les contraires s'attirent ?

Participez à un atelier collaboratif pour développer vos compétences en matière de dynamique de groupe. Chaque individu a sa propre façon de penser et d'agir. Mis au contact des autres, certains comportements peuvent décupler la performance d'une équipe alors que d'autres peuvent s'avérer incompatibles.

### PUBLIC CONCERNÉ

Professionnels RH, Managers, Consultants en organisation, Conseillers en acquisition de talent

### INTERVENTION

Recrutement, audit d'équipe/d'un service, consolidation d'équipe

### NOMBRE DE PARTICIPANTS

De 4 à 10

### PRÉREQUIS

Passation des tests PROFIL PRO 2 et CTPI-R

### DURÉE

2 jours

### HORAIRES

9h - 17h

### TARIFS

1200 € HT / participant

### LIEU

Dans nos locaux

## QU'EST-CE QUE LE WORKSHOP VA M'APPORTER ?

- Comprendre la dynamique d'une équipe
- Déployer une méthode d'analyse adaptée à tout type de groupe
- Se servir d'outils psychométriques pour identifier les synergies
- Savoir anticiper les complémentarités et les sources de tensions

## POURQUOI CE WORKSHOP EST DIFFÉRENT DES AUTRES ?

### Apprentissage expérientiel - la pédagogie par la pratique

Vivez un processus de groupe en réalisant des tâches ludiques faisant appel aux principales façons de penser et d'agir en groupe. Ces tâches seront réalisées parfois :

- en sous-groupes de profils similaires
- en binôme de profils divergents

Chaque tâche est complétée par :

- une mise en commun pour découvrir les résultats et les méthodes employées par les équipes
- une discussion sur les éléments facilitants, les points de frictions et les zones de vigilance.

## COMMENT ÇA SE PASSE ?

- Passation du test Profil Pro 2 et CTPI-R en amont
- Prise en main des tests Profil Pro 2 et CTPI-R
- Activité d'appropriation de son propre rôle en groupe
- Activité sur les profils opposés, exercices à réaliser avec des profils similaires et divergents pour s'ouvrir à d'autres façons de fonctionner.

## CALENDRIER

Avril 2020	Juil. 2020	Oct. 2020
9-10	2-3	1-2

# IDENTIFIEZ ET DÉVELOPPEZ LES COMPÉTENCES DE VOS COMMERCIAUX

Au cœur de l'activité de toute entreprise, les commerciaux sont fortement sollicités. Cet atelier vous permettra de mieux les connaître et de les aider à répondre aux objectifs qui leurs sont fixés.

## PUBLIC CONCERNÉ

Professionnels RH, managers, consultants en organisation, formateurs.

## INTERVENTION

Audit d'équipe, formation des commerciaux

## NOMBRE DE PARTICIPANTS

De 4 à 10

## PRÉREQUIS

Passation des tests Profil Pro 2 et Profil Vente-R

## DURÉE

2 jours

## HORAIRES

9h - 17h

## TARIFS

1200 € HT / participant

## LIEU

28 boulevard de la Bastille  
75012 PARIS

## QU'EST-CE QUE LE WORKSHOP VA M'APPORTER ?

- Une meilleure compréhension des forces et des faiblesses des commerciaux
- L'identification des axes de développement
- Définir un plan d'action personnel et/ou collectif

## POURQUOI CE WORKSHOP EST DIFFÉRENT DES AUTRES ?

**Apprentissage expérientiel** - la pédagogie par la pratique

Mettez-vous dans la peau d'un commercial pour comprendre sa façon de travailler et les différents types de ventes.

## COMMENT ÇA SE PASSE ?

Présentation du process de coaching comportemental personnalisé

- Réflexions sur le vendeur « idéal »
- Etat des lieux des difficultés rencontrées

La personnalité du commercial (sur la base des résultats au Profil Pro 2)

- Les comportements impactant la fonction commerciale
- Echange sur les forces et défis de chacun
- Analyse personnelle

Les aptitudes à la vente (sur la base des résultats au Profil Vente-R)

- Echange sur les pistes de progression pour chaque aptitude
- Analyse personnelle

Conclusion

- Valorisation de ses forces
- Définition du plan d'action individuel

## CALENDRIER

Mars 2020	Juin 2020	Sept. 2020	Déc. 2020
9-10	15-16	3-4	14-15

# AUDITEZ ET ACCOMPAGNEZ LES MANAGERS

Manager est un talent qui n'est pas donné à tout le monde mais qui se développe.

## PUBLIC CONCERNÉ

Professionnels RH, managers, consultants en organisation, formateurs.

## INTERVENTION

Audit d'équipe, formation des commerciaux

## NOMBRE DE PARTICIPANTS

De 4 à 10

## PRÉREQUIS

Passation des tests CTPI-R et EMOTION

## DURÉE

2 jours

## HORAIRES

9h - 17h

## TARIFS

1200 € HT / participant

## LIEU

28 boulevard de la Bastille  
75012 PARIS

## QU'EST-CE QUE LE WORKSHOP VA M'APPORTER ?

- Une meilleure identification de ce qui fait la qualité d'un manager
- Des outils pour développer ces qualités
- La construction d'un plan d'action individuel ou collectif

## POURQUOI CE WORKSHOP EST DIFFÉRENT DES AUTRES ?

**Apprentissage expérientiel** - la pédagogie par la pratique

Par le biais du coaching comportemental découvrez le pouvoir des managers et les difficultés auxquelles ils font face au quotidien.

## COMMENT ÇA SE PASSE ?

- Présentation du process de coaching comportemental
- Réflexions sur les différents types de manager

### Le style et les qualités managériales

- Echange sur les pistes de progression pour chaque style
- Analyse personnelle

### Les aptitudes émotivo-relationnelles

- Identification des facteurs liés à la gestion de soi et à la dynamique interpersonnelle
- Elaboration d'un guide de développement
- Analyse personnelle

### Conclusion

- Valorisation des forces
- Définition du plan d'action individuel

## CALENDRIER

Mai 2020	Août 2020	Nov. 2020
11-12	6-7	16-17



# INFORMATIONS PRATIQUES

## Le centre de formation :

Le centre de formation de Central Test est située en plein cœur de Paris, dans le quartier de Bastille.

Nous aurons le plaisir de vous recevoir dans un cadre agréable et convivial au :

 **28 Boulevard de la Bastille**  
**75012 Paris**



### À proximité du métro Bastille

(lignes 1, 8, 5)

**A 10 minutes à pied de la Gare de Lyon**

**Parking Indigo Bastille**

(en face de l'immeuble)

## Hébergement

Central Test a sélectionné pour vous des lieux d'hébergement très proches du centre de formation:

### **Hôtel PAVILLON BASTILLE \*\*\***

- 65 Rue de Lyon  
- 75012 PARIS  
- Tel. : +33(0)1 43 43 65 65

### **Hôtel PARIS BASTILLE \*\*\***

- 67 Rue de Lyon  
- 75012 PARIS  
- Tel. : +33(0)1 40 01 07 17

### **Hôtel MARCEAU BASTILLE \*\*\*\***

- 13, rue Jules César  
- 75012 PARIS  
- Tél. : +33(0)1 43 43 11 65

### **Hôtel IBIS GARE DE LYON \*\*\***

- 41/43 avenue Ledru Rollin  
- 75012 PARIS  
- Tél : +33(0)1 53 02 30 30

# CONDITIONS GÉNÉRALES DE VENTE

## Inscription

L'inscription à une formation, quel que soit son format, n'est prise en compte qu'à réception du devis signé et du versement d'un acompte de 30 % du montant TTC de la formation ou de l'accord de prise en charge des organismes financeurs.

## Paiement

Les paiements se font auprès de Central Test, par chèque à l'ordre de Central Test, par Paypal (paypal@centraltest.com) ou par virement bancaire.

- Un acompte de 30 % du montant TTC est versé à la commande.
- Le complément de 70 % et les frais éventuels de déplacement du formateur sont dû à réception de la facture, suite à la prestation délivrée.

### COMPTE HSBC EN €

Code banque :  
**30056**

Code guichet :  
**0004**

Numéro de compte:  
**00040066571**

Clé RIB:  
**90**

IBAN : **FR76 3005 6000 0400 0400 6657 190**

BIC/SWIFT : **CCFRFRPP**

Domiciliation : **HSBC FR Boulogne Bellevue AE**

En cas de prise en charge par un organisme paritaire collecteur agréé (OPCA), le client doit fournir l'accord à Central Test au moment de l'inscription à la formation.

Si l'accord de prise en charge de l'OPCA n'est pas fourni à Central Test dans les délais, la totalité des frais de formation sera facturée au client.

Dans le cas d'une prise en charge partielle, la différence sera directement facturée par Central Test au client. Les documents émanant du centre de formation et nécessaires à la prise en charge seront fournis au client par Central Test, à sa demande.

Le numéro de déclaration d'activité de Central Test est 11 75 4449875, cet enregistrement ne vaut pas agrément de l'Etat.

## Penalités de retard

En cas de retard de paiement, 10 % du montant de la facture plus les indemnités de recouvrement de 40€, ou plus en cas de besoin, seront exigés dès réception par le client de l'avis de recouvrement.

## Conditions d'annulation ou de report

Toute annulation ou report de formation doit parvenir à Central Test par écrit au plus tard deux semaines avant la session de formation.

Au-delà de ce délai, une indemnité sera calculée comme suit :

Annulation ou changement de date reçu	Indemnité
Entre deux et une semaine avant la session	<b>30 % du montant TTC</b>
Moins d'une semaine avant la session	<b>70 % du montant TTC</b>
Non présentation le jour de la session	<b>100 % du montant TTC</b>

Si le nombre de participants n'atteint pas le nombre minimum stipulé dans le programme, Central Test se réserve le droit d'annuler ou de reporter la session.

## Certification

La certification obtenue suite à une formation délivrée par Central Test est nominative et strictement personnelle.

Les évaluations de Central Test sont réservées à l'usage des personnes certifiées par Central Test. Central Test dégage toute responsabilité en cas de mésusages ou d'exploitations des tests par des personnes non autorisées.

## Données personnelles

Pour l'émission du certificat de formation, le service Formation et Consulting de Central Test doit collecter les informations personnelles (nom, prénom, fonction et email).

Conformément à la loi n°78-17 du 6 janvier 1978 modifiée, relative à l'informatique, aux fichiers et aux libertés, vous disposez d'un droit d'accès, de modification, de rectification et de suppression de vos données. Pour exercer ce droit, adressez-vous à Central Test, 28 boulevard de la Bastille, 75012 Paris, consulting@centraltest.com.

## FORMATIONS DE CONVERSION

**Public :** Professionnels RH et psychologues qui ont déjà obtenu une qualification à l'utilisation des tests psychométriques

**Modalité :** Inter-entreprises en visio-conférence

**Participants:** 2 à 5 personnes

<b>CTPI-R</b> 15:00 – 17:30 360 €* <b>EMOTION 2</b> 15:00 - 16:30 240 €* <b>PROFIL VENDEUR</b> 15:00 – 16:30 240 €* <b>PROFIL PRO 2</b> 15:00 – 17:00 300 €* <b>PROFIL COMPÉTENCES-2</b> 15:00 – 16:30 240 €* <b>TESTS D'ORIENTATION ET D'INTÉRÊTS</b> 15:00 – 17:00 300 €* <b>BF5</b> 15:00 – 16:30 240 €* <b>ETIX</b> 15:00 – 16:30 240 €* <b>10</b> Mars	<b>14</b> Avril	<b>12</b> Mai	<b>9</b> Juin	<b>30</b> Juin	<b>11</b> Août	<b>8</b> Septembre	<b>13</b> Octobre	<b>10</b> Novembre	<b>8</b> Décembre
<b>17</b> Mars	<b>21</b> Avril	<b>19</b> Mai	<b>16</b> Juin	<b>21</b> Juillet	<b>18</b> Août	<b>15</b> Septembre	<b>20</b> Octobre	<b>17</b> Novembre	<b>15</b> Décembre
<b>12</b> Mars	<b>9</b> Avril	<b>14</b> Mai	<b>11</b> Juin	<b>9</b> juillet	<b>13</b> Août	<b>10</b> Septembre	<b>8</b> Octobre	<b>12</b> Novembre	<b>10</b> Décembre
<b>5</b> Mars	<b>2</b> Avril	<b>7</b> Mai	<b>4</b> Juin	<b>2</b> Juillet	<b>6</b> Août	<b>3</b> Septembre	<b>1</b> Octobre	<b>5</b> Novembre	<b>3</b> Décembre
<b>19</b> Mars	<b>16</b> Avril	<b>18</b> Mai	<b>18</b> Juin	<b>16</b> Juillet	<b>20</b> Août	<b>17</b> Septembre	<b>15</b> Octobre	<b>19</b> Novembre	<b>17</b> Décembre
<b>3</b> Mars	<b>7</b> Avril	<b>5</b> Mai	<b>2</b> Juin	<b>7</b> Juillet	<b>4</b> Août	<b>1</b> Septembre	<b>6</b> Octobre	<b>3</b> Novembre	<b>1</b> Décembre
<b>26</b> Mars	<b>23</b> Avril	<b>28</b> Mai	<b>25</b> Juin	<b>23</b> Juillet	<b>27</b> Août	<b>24</b> Septembre	<b>22</b> Octobre	<b>26</b> Novembre	<b>24</b> Décembre
<b>24</b> Mars	<b>28</b> Avril	<b>26</b> Mai	<b>23</b> Juin	<b>28</b> Juillet	<b>25</b> Août	<b>22</b> Septembre	<b>27</b> Octobre	<b>24</b> Novembre	<b>22</b> Décembre

\* Prix par personne/HT



[www.centraltest.fr](http://www.centraltest.fr)

